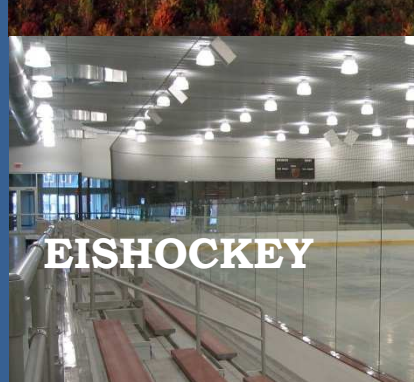


VDG

VON DURING GROUP

HONCO
BÂTIMENTS D'ACIER
STEEL BUILDINGS

VORFABRIZIERTE HALLEN SEIT 1974 WELTWEIT ÜBER 2500 PROJEKTE.



HONCO ARENA

HÖCHSTE ENERGIE-EFFIZIENZ

DACH REFLEKTIERT
HITZE

NATÜRLICHE
VENTILATION UND
LUFTAUSTAUSCH IM
ATTIKA

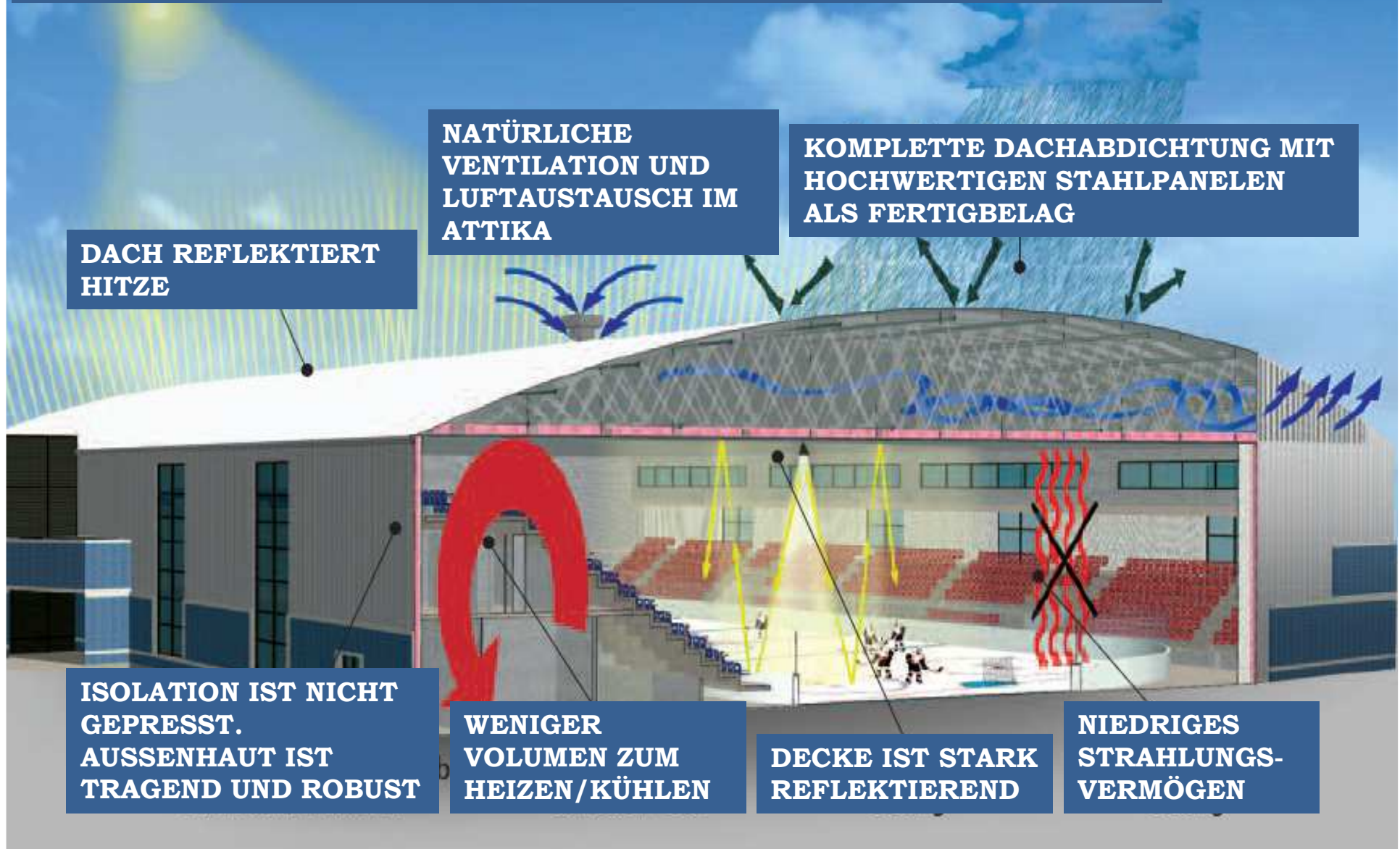
KOMPLETTE DACHABDICHTUNG MIT
HOCHWERTIGEN STAHLPANELEN
ALS FERTIGBELAG

ISOLATION IST NICHT
GEPRESST.
AUSSENHAUT IST
TRAGEND UND ROBUST

WENIGER
VOLUMEN ZUM
HEIZEN/KÜHLEN

DECKE IST STARK
REFLEKTIEREND

NIEDRIGES
STRAHLUNGS-
VERMÖGEN





**BIS 30% KOSTENEINSPARUNG
KEIN UNTERHALT AM GEBÄUDE
15 JAHRE GARANTIE AUF DICHTIGKEIT
FINANZIERUNGEN, LEASING, SCHLÜSSELFERTIG**

WIRTSCHAFTLICH

Das HONCO System zeichnet sich aus durch eine hohe Energie-Effizienz, Beständigkeit und Kostensparend durch die strukturelle Decke und einer effizienten Isolierung .

KOMPETENT

Ein erfahrenes und fachmännisches Team von HONCO in Quebec, mit Partnerfirmen in der Schweiz plant und begleitet Ihr Projekt in jedem Typ und Grösse bis zur Übergabe.

EFFIZIENT

Um unser Leitsatz, 100% KUNDENZUFRIEDENHEIT zu erfüllen brauchen wir «STATE OF THE ART» Lösungen weil Budget und Zeitablauf eingehalten werden muss.

SCHEMA



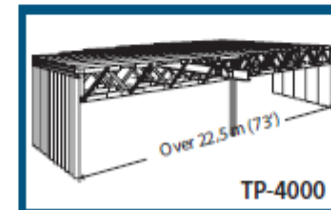
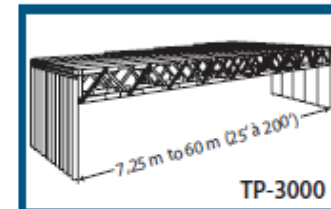
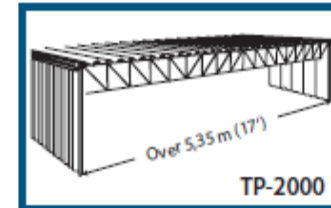
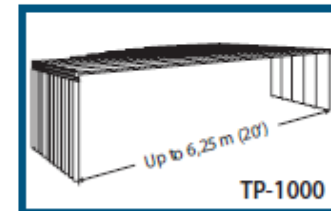
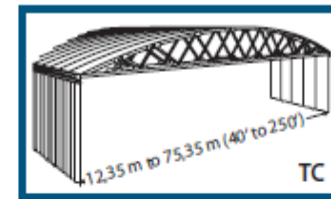
Der Typ TC ist die wirtschaftlichste Lösung und eignet sich sehr gut in Schneeregionen. Mit dem Bogendach erreicht man die höchste Spannweite ohne Stützen. D.h. in unserer Region bis ca. 60 m. Das Gebäude lässt sich ideal isolieren (Schema)

Der TP-1000 eignet sich für kleine, unisolierte Gebäude bis 6m Spannweite. Das Flachdach ist leicht geneigt.

Der TP-2000 eignet sich für unisolierte Hallen mit mittlerer Spannweite. Das Flachdach ist leicht geneigt.

Der TP-3000 mit Flachdach ist leicht geneigt und eignet sich für Spannweiten bis 45 m. Das Gebäude lässt sich isolieren und hat ein geschlossenes Attika

Der TP-4000 erfüllt die gleichen Charakteristiken wie das TP-3000, hat aber zusätzliche Stahlstützen und eignet sich für grosse Spannweiten.





UMWELTFREUNDLICH

**ENERGIE EFFIZIENZ
HEISST KOSTEN EINSPAREN
VON MIN. 15%**

**HEIZEN/KÜHLEN NUR
BIS ZUR DECKE**

**PRODUZIERT AUS
95% RECYCLING
STAHL**

**25 JAHRE
GARANTIE AUF DAS
TRAGWERK GEGEN
KOROSION**



**VERSCHIEDENSTE
ARCHITEKTONISCHE
DESIGNS VON HONCO
GEBÄUDEN**

**KURZE
INSTALLATIONSZEIT**



KEIN UNTERHALT



**REDUZIERT
LICHTKOSTEN UM 15%**

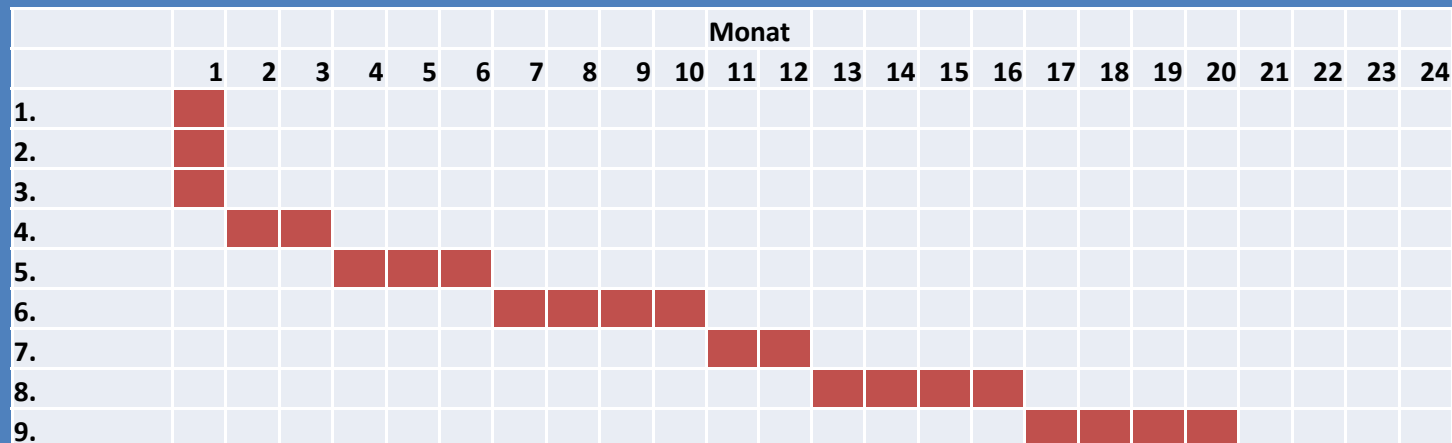


KURZE BAUZEIT

HONCO IN DER SCHWEIZ

ABLAUF UND MÖGLICHES ZEITSHEMA

1. Von Düring Group zeigt dem Kunden die Möglichkeiten von HONCO auf.
2. Beyeler Ingenieure in Bern, berechnet die grundlegenden Daten, wie Winddruck, Schneemenge, Erdbebenfaktor usw. auf den Projektstandort bezogen.
3. HONCO erstellt das erste Design und eine Kostenschätzung.
4. Der Architekt oder die Generalunternehmung erstellt die Baueingabepläne.
5. Baubewilligung seitens der Behörde.
6. Ausführungs- und Detailplanung , Vergabe und Werkverträge mit den Subunternehmern. Fabrikationsplanung von HONCO für das Gebäude.
7. Baustellen-Installation und Baubeginn mit Aushub , Foundation und Bodenplatte. Fabrikation und Verschiffung der Stahlelemente durch HONCO.
8. Montage des Gebäudes mit permanenter, technischer Leitung von HONCO.
9. Hausinstallation, Einrichtungen und Fertigstellung des Gesamtprojektes . Abnahme durch die HONCO Ingenieure, Übergabe der Garantie-Verpflichtung und des Bauwerkes an den Kunden.



The logo consists of the letters 'VDG' in a bold, red, sans-serif font. The 'V' is a simple chevron shape, the 'D' is a rounded rectangle with a vertical line on the left, and the 'G' is a rounded shape with a horizontal bar at the bottom.

VON DÜRING GROUP

Hanspeter Flury
Project Manager
Von Düring Group
Lidostrasse 6
6006 LUZERN
TEL. +41(0)41 4174070
MOBIL+41(0)79 2964403